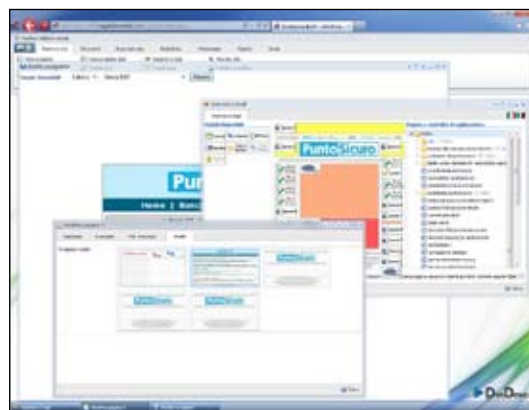


FUNZIONALITÀ: Siti versione mobile adatti a smartphone, tablet e palmari

Il content management system DynDevice WCMS permette la gestione completa di **versioni mobile** del proprio sito. Queste versioni, attivabili in modo parallelo ad ogni lingua attiva per il proprio sito in modalità standard, saranno fornite in modo automatico ai navigatori (e solo a loro) che accedono alle pagine tramite dispositivi mobile (siano essi tablet o smartphone).

I vantaggi di poter creare versioni specifiche per questa particolare tipologia di dispositivi sono molteplici. Con DynDevice WCMS si possono modificare i contenuti delle pagine specificatamente per la versione mobile nonché i moduli che le pagine stesse devono contenere (p.e. la versione mobile di una pagina non conterrà tutti i moduli Banner inclusi invece nella versione standard).

L'immagine qui a fianco mostra il CMS per quanto riguarda la gestione del sito in versione mobile di www.puntosicuro.it: vengono mostrate tre diverse finestre corrispondenti a tre diverse funzionalità. Sullo sfondo la maschera "**Mobile navigation**" che permette di controllare, all'interno del proprio content management system, come diversi dispositivi mobile vedranno il sito di cui si stanno gestendo i contenuti. In secondo piano invece, viene esposta la finestra "Inserisci o toglie" che permette di inserire o togliere i moduli dalle pagine: da notare come è possibile passare dalla visualizzazione della lingua italiana in modalità standard alla lingua italiana in versione mobile (con possibilità di associare in modo differente i moduli tra pagine standard e mobile).



Maschere per la gestione della versione mobile

Le versioni mobile del sito vengono proposte in modo automatico a tutti i navigatori che utilizzano smartphone o tablet (di qualsiasi marca e modello) e richiamano il sito con il relativo browser. Queste particolari versioni vengono riconosciute anche dai motori di ricerca che, quando gli utenti cercano informazioni p.e. in Google utilizzando un dispositivo mobile, favoriscono nei risultati le versioni mobile (quando disponibili) rispetto ad altri risultati concorrenti non mobile.

L'immagine a fianco mostra la ricerca di "punto sicuro" su **Google** da uno smartphone Nokia™.

I risultati corrispondenti a pagine specifiche per dispositivi mobile sono affiancate da un'icona verde rappresentante un telefono cellulare.

