

## FUNZIONALITÀ: Creazione, modifica e gestione delle pagine

La funzionalità principale che sta alla base di ogni **content management system** (programma per la gestione dei contenuti di un sito internet) è la gestione delle pagine e dei relativi testi/funzionalità che le compongono.

### Organizzazione ad albero

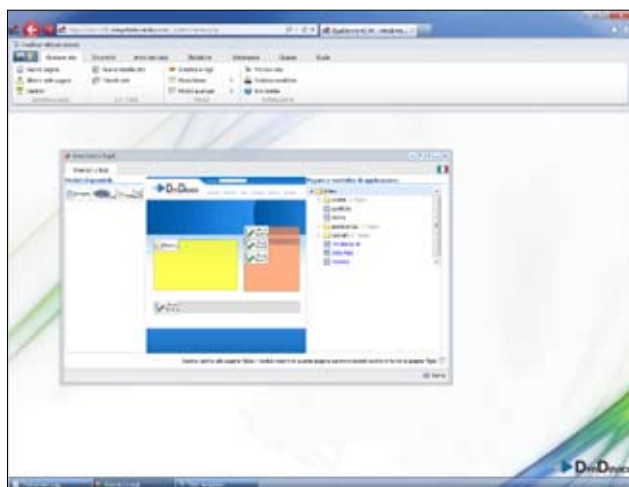
Le pagine di un sito internet gestito con **DynDevice WCMS** sono organizzate **“ad albero”**: dalla home page, che rappresenta la pagina radice iniziale, discendono via via tutti i nodi (pagine figlie) che rappresentano invece le sotto-pagine, o sezioni interne del sito. La gestione dell'albero delle pagine è veramente semplice ed intuitiva: l'immagine mostra come viene esposto a video l'albero delle pagine esistenti (in questo caso l'albero rappresentato è quello del sito che state leggendo). La composizione e l'organizzazione dell'albero può essere modificata semplicemente con operazioni di drag & drop delle pagine.



Finestra “Albero delle pagine”

### Modifica dei testi

Dall'albero delle pagine di cui sopra, una volta selezionata la pagina desiderata, è possibile accedere a diverse funzioni tra cui la modifica dei testi principali che costituiscono la pagina stessa. L'editing di questa sezione è molto semplice grazie allo strumento **editor visuale** di cui **DynDevice WCMS** è dotato.



Maschera per l'inserimento dei moduli nelle pagine

### Inserimento dei moduli (funzionalità dinamiche avanzate)

Ogni pagina può essere arricchita con funzionalità dinamiche avanzate attraverso i moduli (avanzati o base che siano). Queste funzionalità possono essere relative all'**e-commerce**, news commentabili dagli utenti navigatori, ecc. L'immagine qui sopra mostra la maschera per l'inserimento di queste funzionalità nelle pagine: nella fattispecie viene mostrata la maschera di inserimento moduli per la home page di questo sito. Nella pagina è stato inserito il modulo **News** e diversi moduli **Rich Text**.