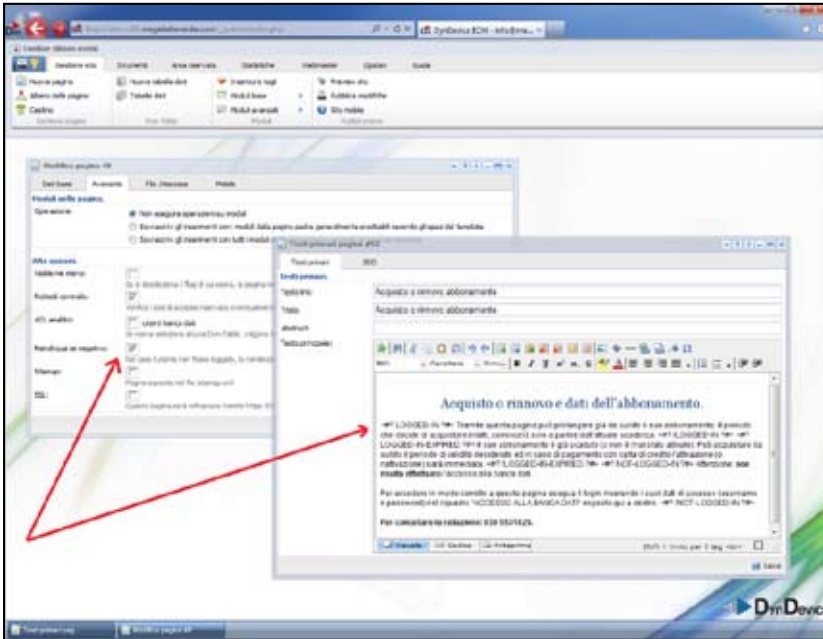


## FUNZIONALITÀ: Rendere riservate sezioni del sito o sezioni di pagina

Ogni sito gestito con il content management system DynDevice WCMS può essere dotato di un'**area riservata**: è sufficiente un minimo di configurazione e l'inserimento del modulo Login in almeno una pagina (per poter dar modo agli utenti di eseguire l'accesso).



Maschere per la gestione della versione mobile

Per intere sezioni di sito, singole pagine o sezioni parziali di pagina è possibile rendere l'accesso riservato ai soli utenti **"loggati"**.

L'immagine mostra il CMS in fase di gestione di un sito con una pagina protetta in modo completo (finestra "Modifica pagina") e una pagina protetta in modo parziale (finestra "Testi primari").

In particolare, con l'utilizzo delle seguenti specifiche variabili del CMS:

- <# LOGGED-IN #>
- <# LOGGED-IN-EXPIRED #>
- <# NOT-LOGGED-IN #>

è possibile esporre contenuto differente per la medesima pagina a seconda dello stato dell'utente (loggato, loggato con account scaduto o non loggato).

L'**area riservata** dei siti gestiti con il content management system può avere sia account soggetti a scadenza (adatti p.e. per siti con aree riservate ad accesso con abbonamento) che account senza scadenza.

Possono essere create diverse e distinte aree riservate per ogni sito.