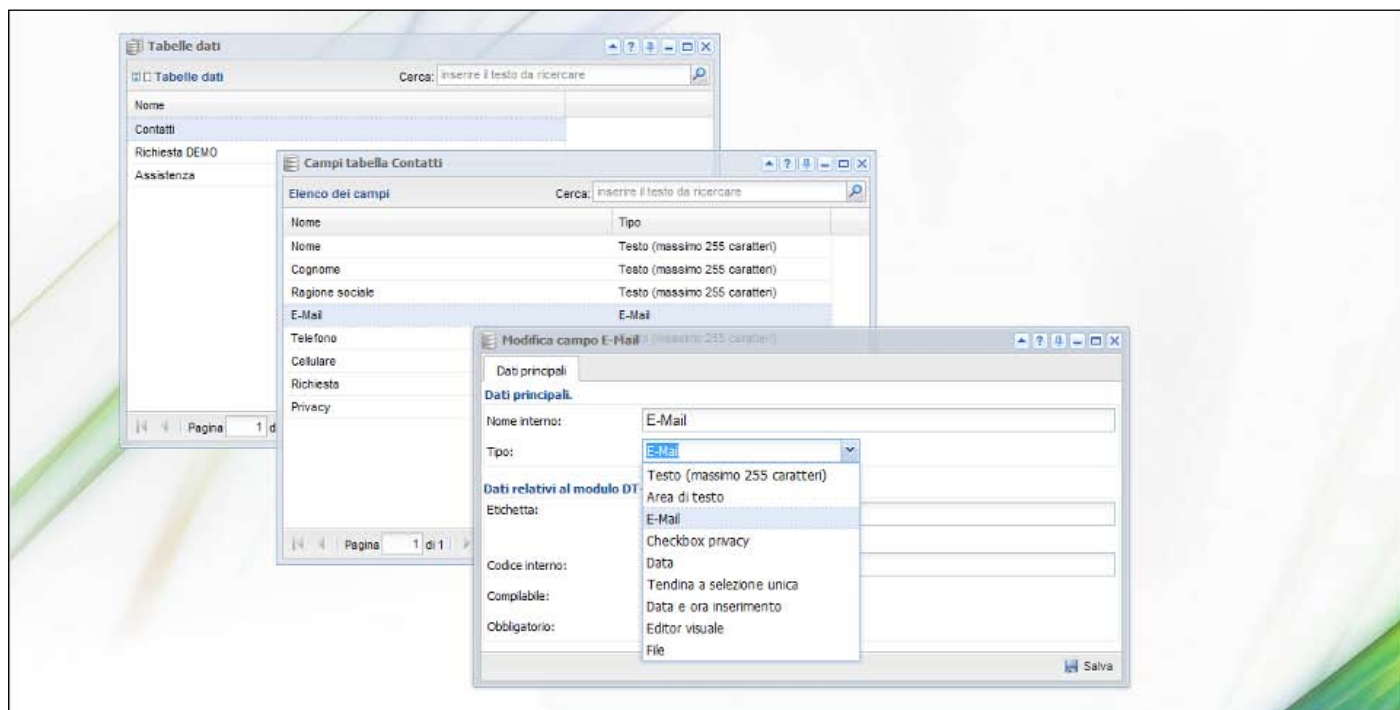


FUNZIONALITÀ: Gestione tabelle dati dinamiche

La funzionalità **Dyn-Table** permette, sostanzialmente, di gestire in modo completo tabelle dati (tabelle di database) in modo semplice e soprattutto “visuale”. Utilizzando le amichevoli maschere di **DynDevice WCMS** è possibile creare, modificare o eliminare tabelle, gestire i campi che le compongono (creazione, modifica, eliminazione e ordinamento) e i dati in esse contenuti (aggiungere record, modificarli o eliminarli). Le tabelle dati possono essere utilizzate per diversi scopi:

- **DT-FORM:** immagazzinare i dati provenienti dai form esposti nel proprio sito internet attraverso il modulo **DT-Form**.
- **CAMPAGNE DEM:** contenere l’elenco dei destinatari di una newsletter, ai quali saranno inviate **campagne DEM** (Direct E-Mail Marketing).
- **PHP EVAL:** rappresentare la collezione di dati (store) che saranno esposti nel sito in una forma particolare e personalizzata, creata tramite il modulo **PHP Eval**.
- **AREA RISERVATA:** contenere i dati di accesso all’area riservata (ogni record rappresenta una coppia di username e password).

L’immagine sottostante mostra alcune delle maschere che permettono la gestione delle tabelle dinamiche. Le stesse sono dotata anche di utility di importazione ed esportazione utili appunto ad esportare i dati da **DynDevice WCMS** o importarli in modo rapido.



Maschere per la gestione di tabelle dati “Dyn-Table”